

YPRES TOWN CEMETERY AND EXTENSION

Deze begraafplaats wordt gemakkelijk over het hoofd gezien aangezien ze verborgen ligt achter een hoge muur. Maar ze is absoluut de moeite waard om eens te bezoeken. Deze plek bevindt zich op slechts enkele minuten wandelen van de Menenpoort en is perfect om even stil te staan en een stukje oorlogsgeschiedenis van Ieper te ontdekken.

Gesneuvelde soldaten worden niet altijd begraven op militaire begraafplaatsen, zelfs niet in oorlogstijd. Toen het Britse leger in 1914 naar Frankrijk en België trok, was elke individuele eenheid verantwoordelijk voor hun gesneuvelde strijdmakkers. In het begin waren burgerlijke begraafplaatsen en kerkhoven de meest voor de hand liggende begraafplaatsen.

In de herfst van 1914 kwam het Britse leger in Ieper aan en werden de eerste soldaten begraven op de bestaande begraafplaats van de stad. Wetende dat er meer plaats nodig zou zijn, werd er een bijzetting aangelegd. Tot het late voorjaar van 1915 en opnieuw in 1918 werden er regelmatig dienstbegravenissen gehouden op zowel de burgerlijke begraafplaats als de militaire bijzetting. Na de wapensilstand werden hier nog meer dan 350 soldaten begraven.

Als je hier alle graven wilt vinden, zul je dit grote terrein moeten verkennen. Vergeet niet om uit te kijken naar de kenmerkende CWGC-grafstenen tussen de gedenktekens voor gewone burgers. Terwijl de burgerlijke begraafplaats verstoken blijft van enige CWGC-architectuurelementen, is onze bijzetting ontworpen door Sir Reginald Blomfield en Wilfred Von Berg, die de toegangspoort en het stenen voetpad vanaf de straatkant toevoegden. De plaats voelt als een geheime herdenkingstuin.

Het register, de plattegrond en het gastenboek van de begraafplaats bevinden zich in het toegangsgebouw.



YPRES TOWN CEMETERY AND EXTENSION

COMMONWEALTH
WAR GRAVES



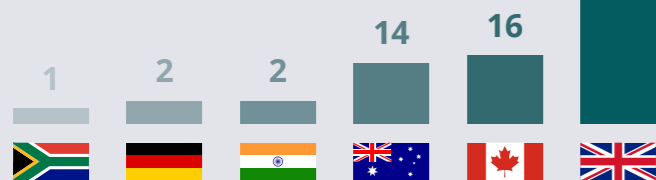
Totaal aantal graven **818**

- Geïdentificeerd
- Niet geïdentificeerd

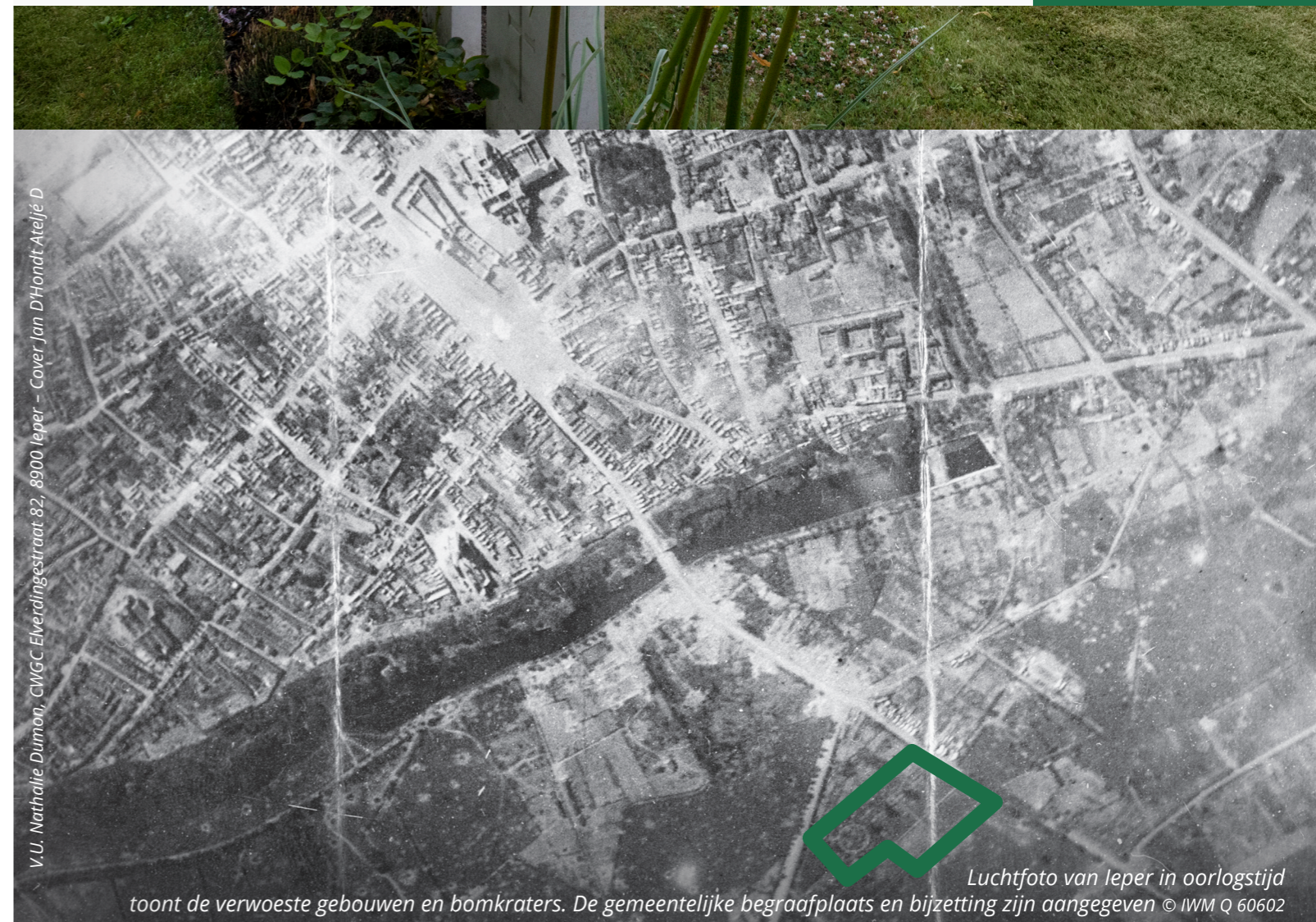
Nationaliteiten van de troepen

- Zuid-Afrikaans
- Duits
- Indiaas
- Australisch
- Canadees
- Brits

783



Voor meer informatie kan je deze code scannen.



EEN KONINKLIJKE CONNECTIE



Zijn-zus, de koningin van Spanje bezoekt zijn graf in 1923

© Collectie van Antony D'Ypres

Lieutenant H.H. Prins Maurice Victor Donald van Battenberg, de jongste zoon van prins Henry van Battenberg en prinses Beatrice, was geboren in oktober 1891 in Balmoral Castle in Schotland. Hij was het jongste kleinkind van koningin Victoria en een militaire carrière stond op zijn lijf geschreven. Hij ging naar het Royal Military College Sandhurst en werd in maart 1911 ingelijfd bij het King's Royal Rifle Corps.

Toen de Eerste Wereldoorlog uitbrak, werd zijn bataljon naar België gestuurd en vocht hij in Bergen en vervolgens in Aisne in Frankrijk. Op 27 oktober 1914 vocht hij bij Zonnebeke tijdens de Eerste Slag om Ieper toen hij door granaatvuur werd gedood. Het nieuws van zijn dood werd doorgegeven door de legerleiding tot het nieuws zijn ouders bereikte via Lord Kitchener, minister van Oorlog. Zijn ouders weigerden een aanbod om het lichaam van hun zoon te repatriëren en die beslissing had later invloed op discussies over het niet repatriëren van de gesneuvelden.

Het graf van prins Maurice bevindt zich op de gemeentelijke begraafplaats, net buiten de militaire bijzetting. Als je de gemeentelijke begraafplaats binnenkomt via de trappen vanaf de bijzetting, bevindt zijn graf zich direct aan je linkerkant.

1



2



3



BIJZONDERHEDEN

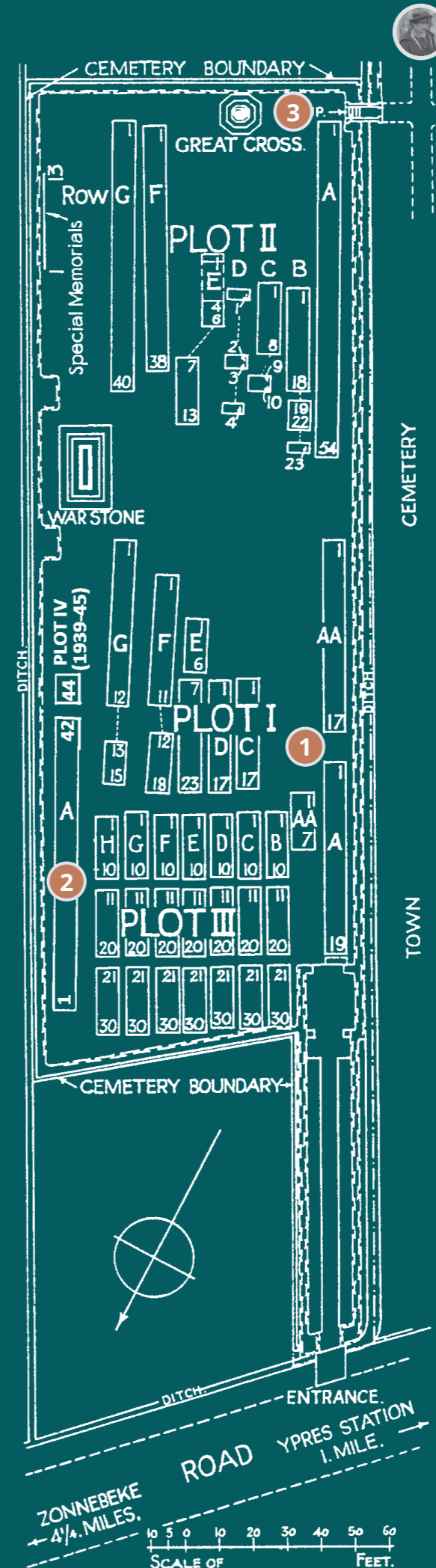
- 1 **Bezoek de graven langs de heg aan de rechterkant wanneer je de begraafplaats betreedt.**

Hier dragen verschillende grafstenen het zegel van de Commonwealth War Graves Commission. Deze voormalige medewerkers van de commissie hebben hun hele leven lang de graven in de Ieperboog onderhouden en waren zelf vaak militairen die daar hadden gevochten. Na hun overlijden werden ze geëerd met een begrafenis op die begraafplaats.

- 2 **Zoek nu de lange rij grafstenen langs de verste zijmuur van de begraafplaats.**

In mei 1940 lag Ieper tijdens de Tweede Wereldoorlog weer even aan de frontlinie, waar Duitse en Britse troepen dichtbij vochten. Hier liggen meer dan 40 militairen begraven die tijdens de strijd zijn gesneuveld.

- 3 **Ga naar het Cross of Sacrifice. Rechts vind je een stenen trap die toegang geeft tot de burgerlijke begraafplaats. Het is de moeite waard om daar de CWGC-graven te bezoeken en de grote begraafplaats van de stad te verkennen.**



YPRES TOWN CEMETERY EXTENSION (MENIN GATE)

LET THOSE
WHO COME
AFTER SEE
TO IT
THAT HIS
NAME
BE NOT
FORGOTTEN

Opschrift op de grafsteen van
Sergeant Daniel Smith, I. E. 2.



In de buurt

Deze locatie ligt op 10 minuten wandelen van het centrum van Ieper en op zes minuten wandelen van de Menenpoort.



Westtoer-fietsroutes

- Vredesfietsroute
- Frontroute 14-18
- Gent-Wevelgem in Flanders Fields - 128 km
- Crossen door de bossen met Jaek en Nink (kindvriendelijke fietsroute)



Westtoer-wandelroutes in de buurt

- Stadswandelroute Ieper
- Vestingroute



Drempelvrije toegang van de straat naar de bijzetting.



Parkeerplaatsen



Banken aanwezig op de begraafplaats